



Cofinanțat de  
Uniunea Europeană



**SAVE**  
School Anti-Violence Ecosystem

**World Vision**  
ROMÂNIA

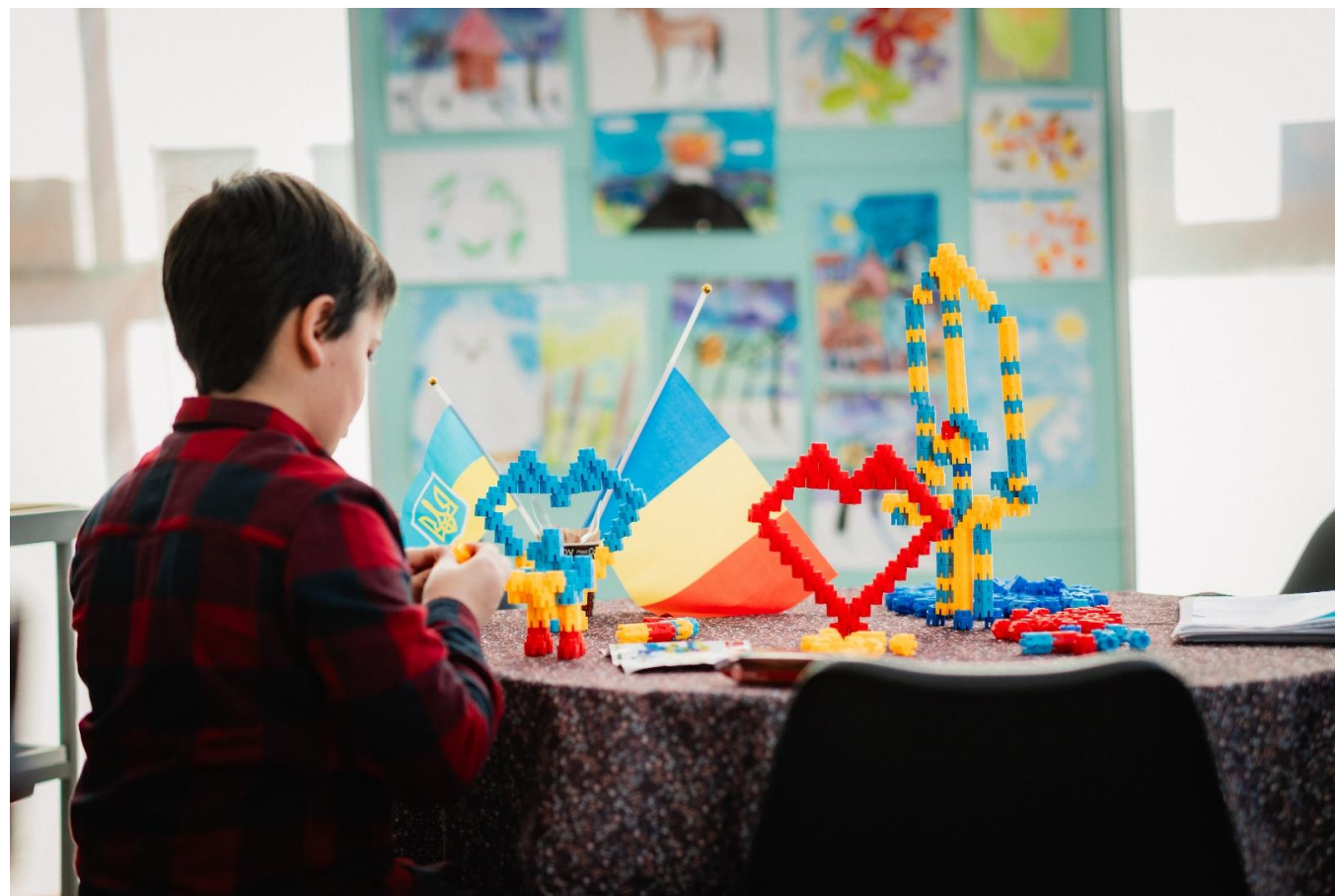
## Programul SAVE „School Anti-Violence Ecosystem”

**PROGRAM DE FORMARE PENTRU ONG-uri**

**Modul 1 - Scrierea si managementul proiectelor**

**Tema 02. Bugetare proiecte**

<https://worldvision.ro/proiect-save/>





Cofinanțat de  
Uniunea Europeană



**SAVE**  
School Anti-Violence Ecosystem

**World Vision**  
ROMÂNIA

## Ce este un buget de proiect?

- Un buget de proiect este în esență un plan de cheltuieli care vă ghidează prin planificarea, execuția și implementarea proiectului dumneavoastră.
- Prin generarea unei proiecții bugetare și prin monitorizarea cheltuielilor realizate pe parcursul implementării activităților de proiect se reduce considerabil riscul de a rămâne fără resurse sau de a depăși bugetul alocat.
- Un plan detaliat al cheltuielilor poate asigura factorilor de decizie o imagine clară asupra modului în care costurile sunt alocate pentru a sprijini atingerea obiectivelor proiectului.



Cofinanțat de  
Uniunea Europeană



**SAVE**  
School Anti-Violence Ecosystem

**World Vision**  
ROMÂNIA

# Punctul de plecare in generarea unui buget eficient

- ❖ Pentru a genera un buget eficient fundamentul îl reprezintă setarea unor obiective clare relevante și realizabile.



Cofinanțat de  
Uniunea Europeană



**SAVE**  
School Anti-Violence Ecosystem



## Administrarea eficientă a unui buget de proiect

### ❖ 1. Planificarea detaliată a bugetului

- Planifică activitățile proiectului și resursele necesare pentru fiecare activitate
- Estimează cheltuielile pentru fiecare activitate în funcție de resursele necesare (servicii, echipamente, produse, până la plata resursei umane)
- Identificarea surselor de finanțare și ajustarea bugetului în funcție de schimbări.
- Identificarea unor soluții de rezerva pentru evitarea potențialelor crize de lichidități dacă deficitul bugetar nu poate fi suportat de organizație, bugetul și planificarea lui în timp vor trebui reconsiderate



Cofinanțat de  
Uniunea Europeană



**SAVE**  
School Anti-Violence Ecosystem



## Administrarea eficientă a unui buget de proiect

### ❖ 1. Planificarea detaliată a bugetului

Analiza si bugetare costuri directe pe activitati										
Resurse necesare	Activitatea 1..... Perioada de implementare .....			Activitatea 2..... Perioada de implementare .....			Activitatea 3..... Perioada de implementare .....			Total
	Cost estimat	Justificare necesitate si fundamentare	Perioada de execuție	Cost estimat	Justificare necesitate si fundamentare	Perioada de execuție	Cost estimat	Justificare necesitate si fundamentare	Perioada de execuție	
Resurse umane										0
Coordonator proiect										
Formator										
.....										
Costuri deplasare										0
deplasari (costuri transport)										
cazare										
Consumabile										0
.....										
Servicii										0
servicii catering										
servicii transport										
.....										
Bunuri/Echipamente										0
.....										
<b>Total</b>	0			0			0			0



Cofinanțat de  
Uniunea Europeană



**SAVE**  
School Anti-Violence Ecosystem

**World Vision**  
ROMÂNIA

## Administrarea eficientă a unui buget de proiect

### ❖ 2. Alocarea resurselor pe categorii

- Descompune bugetul în categorii (ex: resurse umane, echipamente, marketing) și asociază costurile fiecărei activități din proiect.
- Asigură-te că resursele sunt disponibile atunci când sunt necesare pentru a evita întârzieri și costuri suplimentare.



Cofinanțat de  
Uniunea Europeană



**SAVE**  
School Anti-Violence Ecosystem

**World Vision**  
ROMÂNIA

## ❖ 2. Alocarea resurselor pe categorii

Programul SAVE („School Anti-Violence Ecosystem”)					
Apel de propuneri pentru granturi Mari, de 30.000 Eur, și Medii, de 15.000 Eur.					
Solicitant (denumire):	...				
Tip grant (Mare / Mediu):	...				
Titlu proiect:	...				
Categorii și linii de buget (cheltuiala)	Unitate de măsură	A	B	C	Justificare (detaliați necesitatea pentru proiect, modul estimare a valorilor unitare)
		Nr. unități	Valoare unitară (Eur)	Valoare totală (Eur) (A*B)	
1. Costuri cu personalul proiectului					
2. Costuri cu deplasarea					
3. Consumabile/papetărie/etc.					
4. Costuri cu servicii					
5. Bunuri/echipamente					
6. Alte costuri					
Total costuri directe (suma celor de mai sus)					0
Costuri indirecte (maxim 7% din Total costuri directe) (valoarea se introduce manual)					
<b>TOTAL PROIECT</b> (suma dintre costuri directe și indirecte) (valoarea fixa: 15.000 Eur / 30.000 Eur)					0



Cofinanțat de  
Uniunea Europeană



**SAVE**  
School Anti-Violence Ecosystem

**World Vision**  
ROMÂNIA

## Administrarea eficientă a unui buget de proiect

### ❖ 3. Monitorizare și control continuu

- Revizuieste bugetul periodic
- Utilizează software de gestionare a bugetului.
- Stabilește indicatori de performanță (KPI) financiari pentru a identifica rapid orice abateri de la buget.



Cofinanțat de  
Uniunea Europeană



**SAVE**  
School Anti-Violence Ecosystem

**World Vision**  
ROMÂNIA

## Administrarea eficientă a unui buget de proiect

### ❖ 4. Optimizarea costurilor

- Acest proces implică identificarea, evaluarea și reducerea cheltuielilor inutile sau excesive, fără a compromite calitatea activităților sau rezultatele proiectului.



Cofinanțat de  
Uniunea Europeană



**SAVE**  
School Anti-Violence Ecosystem

**World Vision**  
ROMÂNIA

## Administrarea eficientă a unui buget de proiect

### ❖ 5. Învățarea din experiență (Lessons Learned)

- • Evaluarea finală a bugetului: După finalizarea proiectului, analizează ce a mers bine și unde au apărut depășiri de buget.
- • Documentarea lecțiilor învățate: Folosește aceste informații pentru a îmbunătăți gestionarea bugetului în proiectele viitoare.

*Administrarea eficientă a bugetului unui proiect necesită o combinație de planificare riguroasă, monitorizare continuă și capacitatea de a răspunde prompt la schimbări, asigurând astfel succesul financiar al proiectului.*



Cofinanțat de  
Uniunea Europeană



**SAVE**  
School Anti-Violence Ecosystem

**World Vision**  
ROMÂNIA

## Cheltuieli directe si cheltuieli indirecte

- ❖ Cheltuielile directe sunt costurile care pot fi atribuite în mod direct și exclusiv activităților specifice ale proiectului. Aceste cheltuieli sunt esențiale pentru realizarea obiectivelor proiectului și sunt ușor de identificat și urmărit.
- ❖ Cheltuielile indirecte, cunoscute și ca **cheltuieli generale**, sunt acele costuri care susțin proiectul, dar nu pot fi atribuite direct unei activități specifice. Aceste costuri sunt asociate cu funcționarea generală a organizației



Cofinanțat de  
Uniunea Europeană



**SAVE**  
School Anti-Violence Ecosystem

**World Vision**  
ROMÂNIA

## Cheltuieli directe si cheltuieli indirecte

- ❖ Cheltuielile indirecte, cunoscute și ca **cheltuieli generale**, sunt acele costuri care susțin proiectul, dar nu pot fi atribuite direct unei activități specifice. Aceste costuri sunt asociate cu funcționarea generală a organizației



Cofinanțat de  
Uniunea Europeană



**SAVE**  
School Anti-Violence Ecosystem

**World Vision**  
ROMÂNIA

## Link către surse și resurse:

- ❖ [Cum sa creati un buget de proiect? – ELSA Romania](https://elsa.ro/creati-buget-proiect/) - <https://elsa.ro/creati-buget-proiect/>
- ❖ [Cursuri scriere de proiect Udemy](https://www.udemy.com) - <https://www.udemy.com>



Cofinanțat de  
Uniunea Europeană



**SAVE**  
School Anti-Violence Ecosystem

**World Vision**  
ROMÂNIA

# Vă mulțumim!

**Material realizat pentru ONG-uri  
în cadrul Programului SAVE  
„School Anti-Violence Ecosystem”**

**Septembrie 2024**



*SAVE („School Anti-Violence Ecosystem”) cofinanțat de Uniunea Europeană. Punctele de vedere și opiniile exprimate aparțin, însă, exclusiv autorului (autorilor) și nu reflectă neapărat punctele de vedere și opiniile Uniunii Europene sau ale Comisiei Europene. Nici Uniunea Europeană și nici Comisia Europeană nu pot fi considerate răspunzătoare pentru acestea.*