



Sunt hrăniți #Destul copiii României? Masa la școală și masa acasă.

NEVOILE COPIILOR DIN MEDIUL RURAL

49%

Pentru **jumătate** (49%) **dintre copiii** înscriși în Programul național Masă Sănătoasă, masa primită prin program reprezintă **principala masă a zilei**

22%

Pentru **22%** **dintre copiii**, masa primită prin program este **singura masă a zilei**

23%

În cazul **unui sfert dintre copiii din medii defavorizate** (23%) mâncarea pentru masa de seară **nu ajunge pentru toți membri familiei**, cei mici fiind nevoiți să renunțe la masă în favoarea celor mari sau a adulților care muncesc.

În **unul din cinci cazuri** (20%) au fost menționate **probleme și dispute între copii la școală.**

Faptul că într-o unitate școlară doar o parte dintre copii primesc masă, pe care o servesc în clasă, împreună cu alți copii care nu primesc, generează tensiuni și dificultăți de înțelegere, etichetări și frustrare.



În primul semestru al anului școlar 2023-2024, Programul Național Masă Sănătoasă a **fost implementat în mod real în aproximativ o treime** (36%) dintre cele 450 de unități școlare selectate.

La nivel național, **9%** dintre școlile incluse în eșantion au optat pentru **masă caldă preparată în regim propriu**, **28%** pentru **masă caldă în regim catering** și aproape **două treimi** dintre școlile beneficiare (63%) PNMS au optat pentru varianta **pachet alimentar**

Pe parcursul evaluării **NU au fost identificate școli care au reușit să crească plafonul cu sprijin de la Consiliul Local** sau din alte surse, aprobarea proiectului survenind după aprobarea bugetelor locale.

77% dintre școlile beneficiare **au avut un grad ridicat de dificultate** în implementare, programul nefiind precedat de o pregătire a unităților școlare de a oferi masă caldă copiilor prin asigurarea unor spații adecvate sau de estimare a capacităților la nivel local de a identifica firme specializate în acest sens.



REALITATEA PROGRAMULUI NAȚIONAL MASĂ SĂNĂTOASĂ

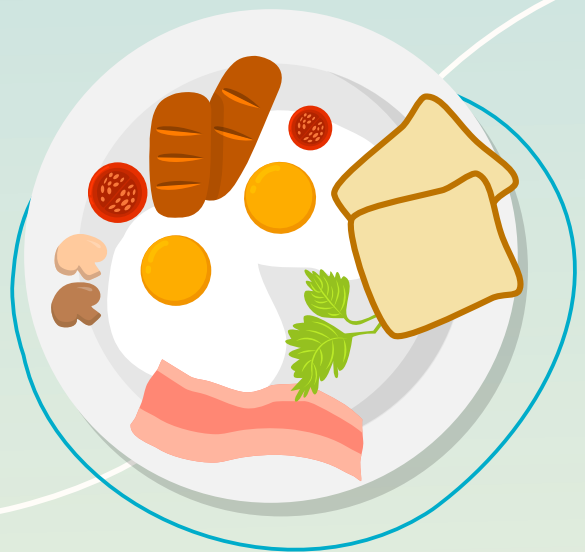
Procesul de externalizare a programului este aproape general (91%), alocarea financiară diminuându-se prin costuri suplimentare aferente externalizării (transport, profit, ambalare etc.).

**REALITATEA
PROGRAMULUI
NAȚIONAL MASĂ
SĂNĂTOASĂ**

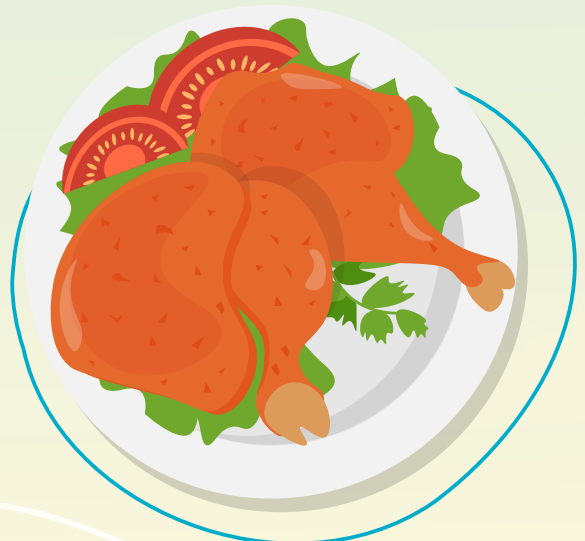
64% dintre reprezentanții școlilor incluse în procesul de evaluare apreciază că **frecvența școlară a copiilor s-a îmbunătățit după introducerea programului**. Probabilitatea acestei aprecieri pozitive crește cu **18% în cazul școlilor care oferă masă caldă în regim propriu**.

70% dintre părinți și **36%** dintre cadrele didactice din școlile unde se implementează programul consideră că **15 lei este o sumă prea mică** pentru o masă consistentă

CE MĂNÂNCĂ COPIII ACASĂ



Peste **o treime** dintre copiii din zonele defavorizate nu mănâncă în mod frecvent micul dejun acasă. Principalul argument oferit de părinți pentru această situație este lipsa banilor pentru achiziționarea de alimente necesare pregătirii pentru micul dejun.



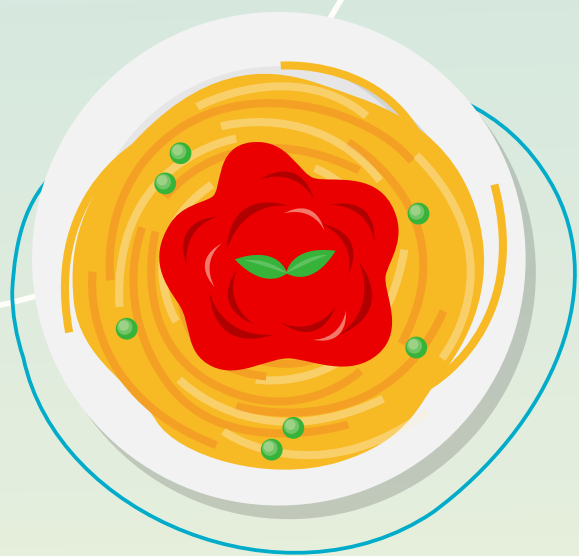
30% dintre copiii din medii defavorizate nu mănâncă prânzul acasă, respectiv 28% dintre copiii din acești copii (unul din patru) nu mănâncă nici micul dejun, nici prânzul acasă. Principala justificare oferită de către părinți este masa primită la școală în Programul national Masă Sănătoasă. 43% dintre părinți declară, de asemenea că nu au bani suficienți pentru cumpărarea alimentelor necesare pregătirii prânzului.



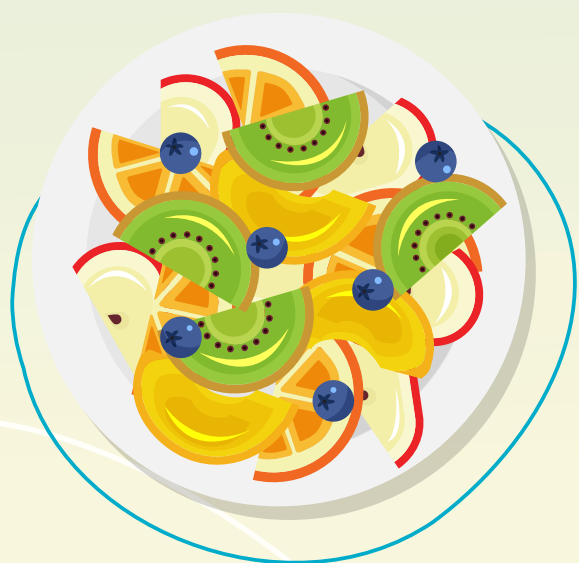
Unul din cinci copii din medii defavorizate (22%) merge seara la culcare fără să ia cina. Pentru majoritatea copiilor (51%) cina reprezintă principala masă a zilei.



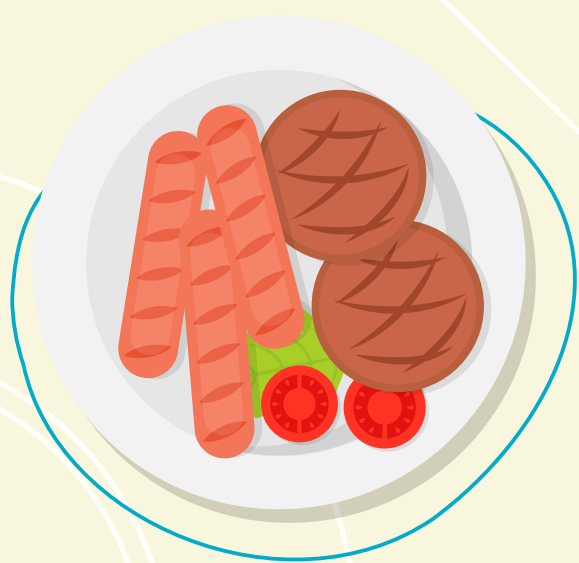
Două treimi dintre copiii din medii defavorizate (62%) **obișnuiesc să mănânce zilnic sau frecvent gustări în afara meselor principale**, formate în principal din dulciuri (68%) fructe, lactate sau snack-suri.



Pentru **44%** dintre copii, baza alimentară a meselor este formată din paste făinoase și cartofi, pe care le consumă zilnic.



Doar **un sfert** dintre acești copii (24%) mănâncă zilnic fructe și legume proaspete, iar peștele este extrem de rar prezent în alimentație.

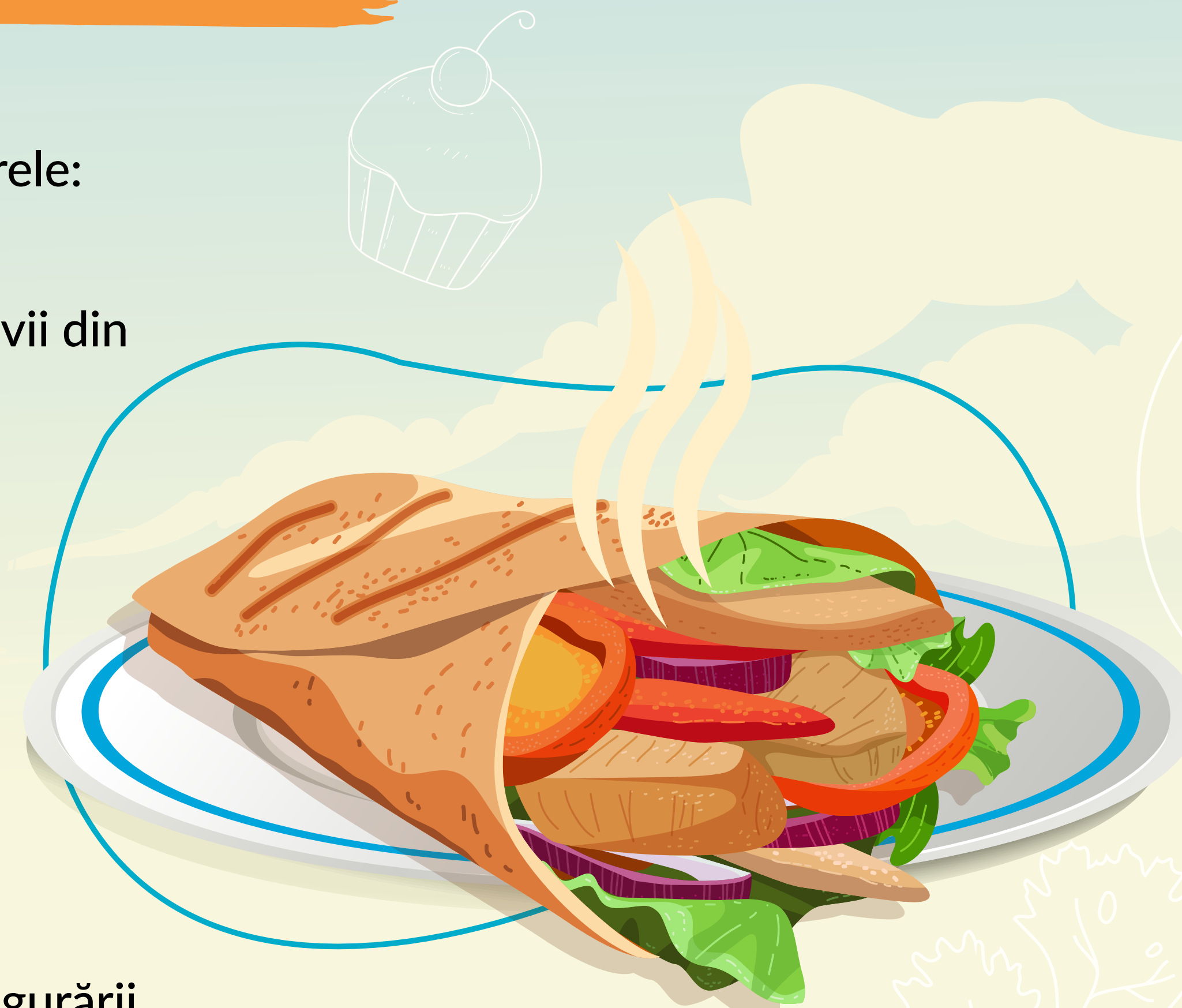


Mezelurile și produsele din carne procesate au o prezență dublă în meniul zilnic al copiilor în comparație cu carnea neprocesată, doar 8% dintre copiii (unul din doisprezece) din aceste medii mănâncă carne zilnic în familie.

VARIANTELE OFERITE PRIN PROGRAMUL GUVERNAMENTAL

Variantele aprobate prin lege pentru tipurile de masă sunt următoarele:

- **o masă caldă, preparată în regim propriu**, pentru preșcolarii și elevii din unitățile de învățământ în care există cantină cu avize de funcționare, înregistrată sanitar-veterinar și pentru siguranța alimentelor, și spațiu adecvat de servire a mesei;
- **o masă caldă, în regim catering**, pentru preșcolarii și elevii din unitățile de învățământ în care nu există cantină pentru prepararea în regim propriu, hrana putând fi servită în sala de clasă sau într-un alt spațiu amenajat în acest scop.
- **un pachet alimentar**, în situația în care nu există posibilitatea asigurării mesei calde în regim propriu sau de catering



INTERVENȚIA WORLD VISION ROMÂNIA – MODEL DE BUNĂ PRACTICĂ

Prin Programul “**Pâine și Mâine**” copiii beneficiază de un pachet integrat de servicii pentru a-i încuraja să meargă la școală. Astfel, ei **primesc zilnic o masă caldă și două ore remediale**, dar și haine, încălțăminte, rechizite, echipamente digitale și consiliere psihologică în funcție de nevoi.

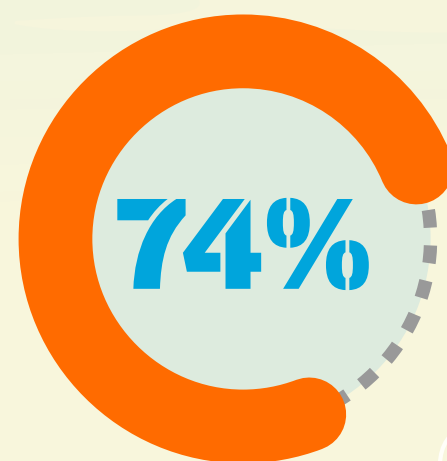
Totodată, “**Pâine și Mâine**” include **programe de formare pentru profesori**, cât și **activități de educație parentală și consiliere psihologică pentru părinții din comunitățile dezavantajate**.

Nu în ultimul rând, copiii de la sate au ocazia să meargă **în fiecare vară în tabere și excursii**.

REZULTATELE PROGRAMUL PÂINE ȘI MÂINE



Jumătate dintre școli raportează o prezență a copiilor de 99%, iar o treime de 100%



74% apreciază că **prezența la școală a copiilor a crescut cu mai mult de 40%**



82% dintre copii **și-au îmbunătățit rezultatele la limba română**



85% dintre copii **și-au îmbunătățit rezultatele la matematică**

Puteți susține programul **Pâine și Mâine** complet gratuit, într-un minut, prin redirectionarea a **3,5%** din impozitul pe venit aici: <https://bit.ly/42jqlnA>